

Инструкция по работе с FTP сервисом ООО «Фирма «Курьер»

Для бесперебойности передачи данных, рекомендуем добавить два подключения:
как

FTP.KURIER.SU так и FTP2.KURIER.SU

Если оба соединения не работают — попробуйте использовать **HTTP передачу данных**.
см. инструкцию [Нажмите, чтобы скачать инструкцию](#).

Резервный FTP-сервер FTP3.KURIER.SU на случай отсутствия связи по вышеуказанным FTP/HTTP доступам.

Логин itkurie8_1
Пароль Pilot97

ВАЖНО!

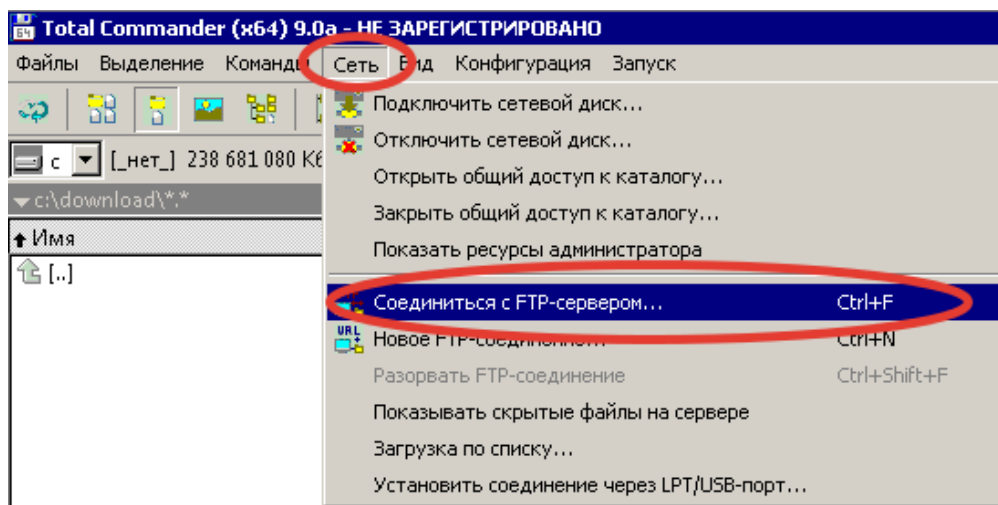
**ОБЯЗАТЕЛЬНО ПРЕДУПРЕДИТЕ ПРЕПРЕСС, ЧТО ПЕРЕДАЛИ ДАННЫЕ ЧЕРЕЗ
FTP3 ИЗ ИНСТРУКЦИИ !**

Для получения/восстановления учетных данных, а так же при проблемах доступа обратитесь
к вашему непосредственному менеджеру или напишите на общий адрес kurier@kurier.su

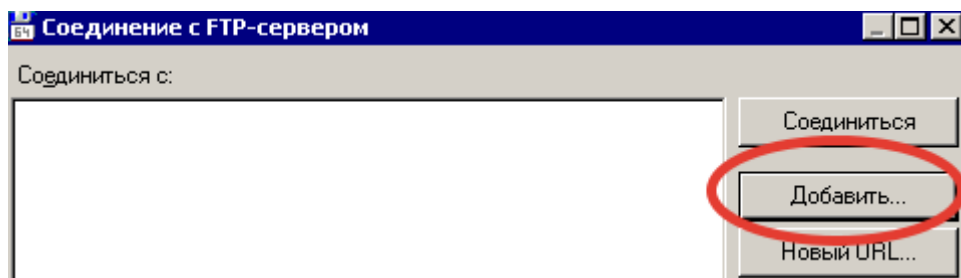
Рекомендуемый клиент для соединения файл-менеджер TOTAL COMMANDER последнюю
версию которого вы можете скачать по адресу <https://www.ghisler.com/download.htm>

1. Выполняем добавление FTP адреса

Входим в TOTAL COMMANDER выбираем Сеть — Соединиться с FTP-сервером
ИЛИ нажимаем CTRL+F



2. Выбираем Добавить.



3. Вводим параметры соединения

Имя соединения — произвольно.

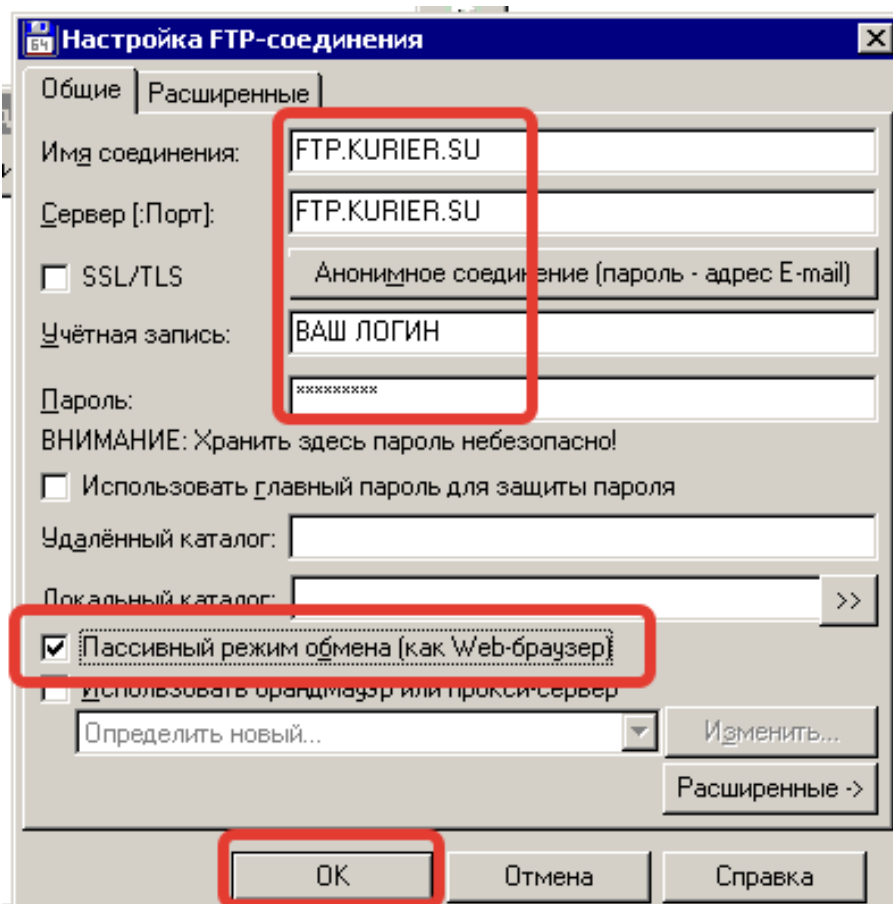
Сервер FTP.KURIER.SU

Учетная запись — выданный вам логин для передачи данных

Пароль — выданный вам пароль для передачи данных

ОБЯЗАТЕЛЬНО!

В свойствах соединения указать **пассивный режим обмена (как у WEB-браузера)**

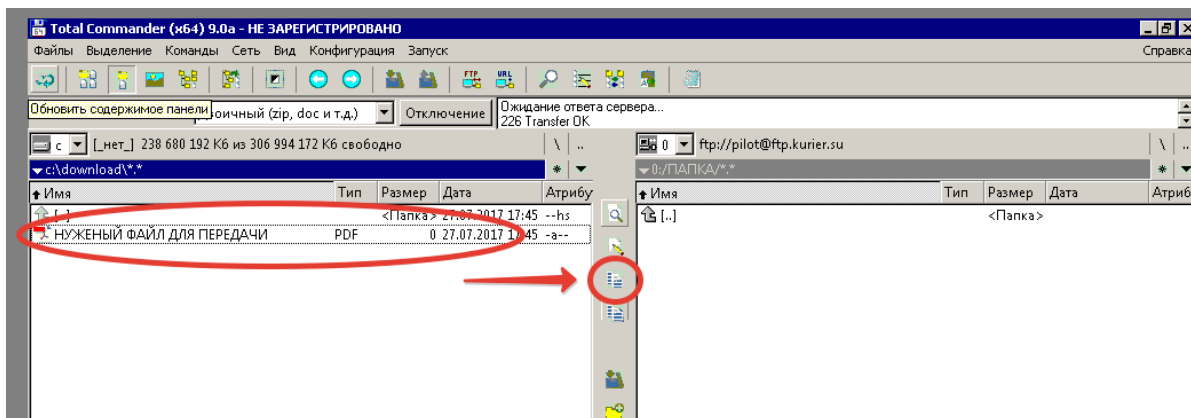


4. Соединение создано, можно передавать данные.

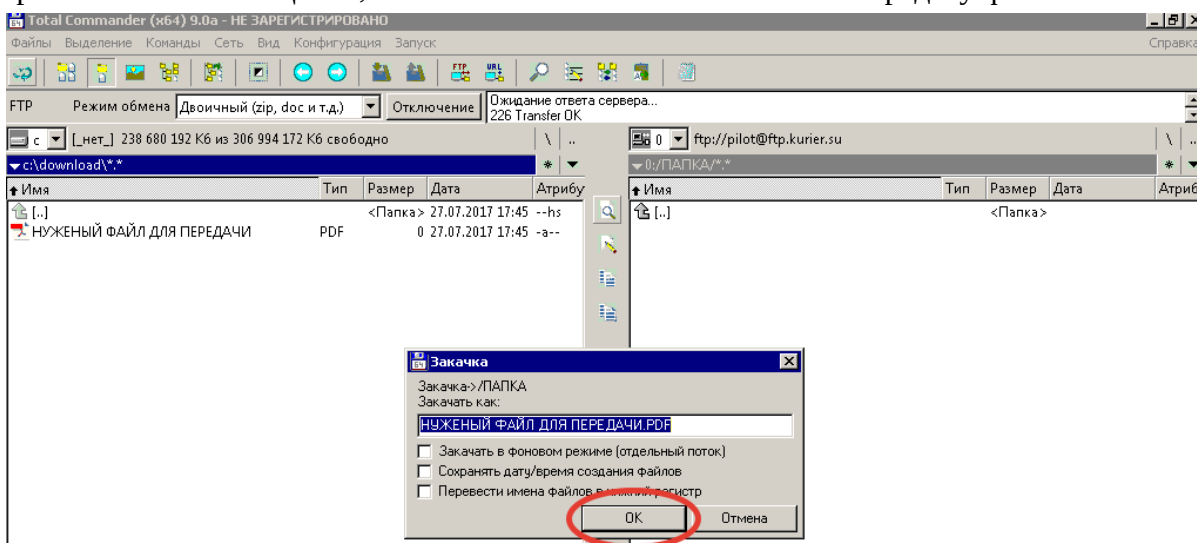
Нажимаем выполняем п.1 или CTRL+F , выбираем созданное соединение.



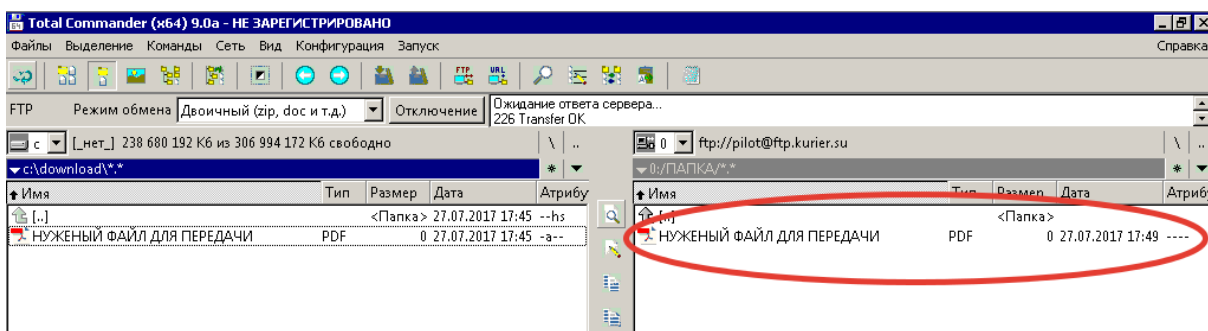
Выбираем нужный файл для передачи, указываем на кнопку «Копирование»



При появлении сообщения, нажимаем «ОК» и соглашаемся на передачу файлов.



Нужный файл для передачи удачно скопирован на FTP.



ПОЗДРАВЛЯЕМ! ДАННЫЕ ПЕРЕДАНЫ УСПЕШНО!